

ООО "КРАНСЕРВИС"

[www.nproarcom.ru](http://www.nproarcom.ru)

[crane151@gmail.com](mailto:crane151@gmail.com)

Тел: 8(985)643-0367

Тел/факс: +7(495)5159030



40 ТОНН

**AC40city** | All Terrain Crane 40t Capacity Class



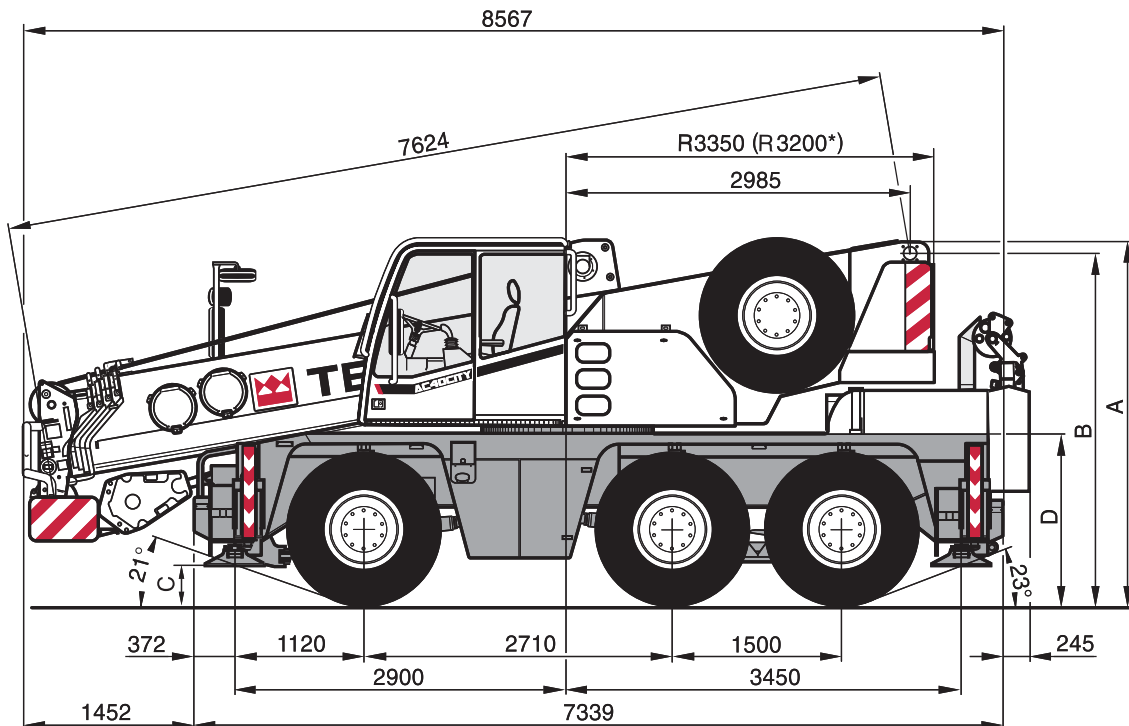
**AC40city**

ALL TERRAIN CRANE

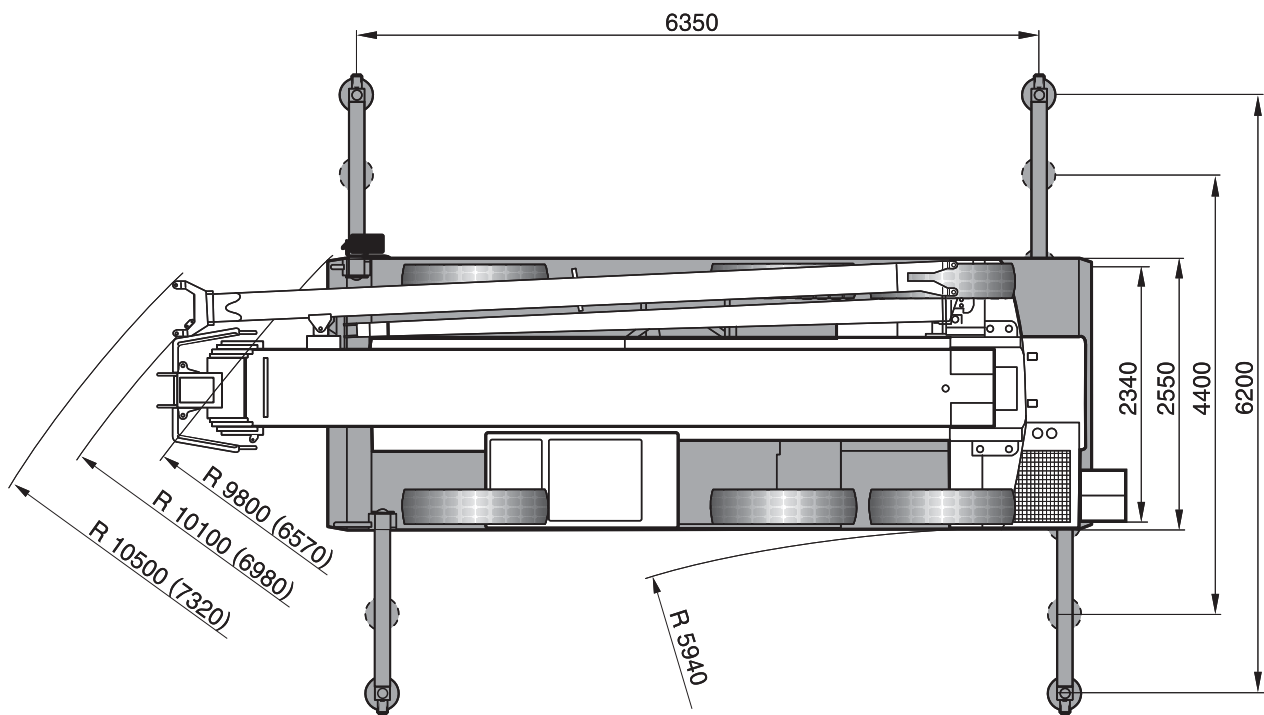


### DIMENSIONS · ABMESSUNGEN · ENCOMBREMENT · DIMENSIONI · DIMENSIONES

	Level · Niveau · Niveau · Altezza · Nivel	A	B	C	D
445/65 R 22.5	Road · Straße · Route Su strada · Carretera	3085	2975	240	1380
385/95 R 25 445/80 R 25		3195	3085	340	1490
445/65 R 22.5	Lowered · Abgelassen · Rabaissée Suspensione abbassata	2995	2885	140	1290
385/95 R 25 445/80 R 25	Suspension baja	3115	3005	260	1410



\* Option · Option · En option · Opzione · Opcion



( ) with independent rear axle steering  
 mit unabhängiger Hinterachslenkung  
 avec direction indépendante de l'essieu arrière  
 con sterzo indipendente assi posteriori  
 con dirección independiente en ejes traseros

## SPECIFICATIONS · TECHNISCHE DATEN · CARACTÉRISTIQUES · DATI TECNICI · DATOS TÉCNICOS

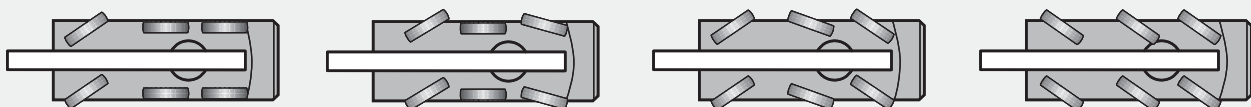
	Total							
≤ 10,2 t / 2 x 8,0 t	26,2 t	6 x 6 x 6	395/95R25	32-3-16	-	-	-	-
≤ 9,2 t / 2 x 10,1 t	29,4 t	6 x 6 x 6	395/95R25	32-3-16	-	-	-	3,10 t*
≤ 8,7 t / 2 x 11,5 t	31,7 t	6 x 6 x 6	395/95R25	32-3-16	-	-	-	5,45 t
≤ 9,4 t / 2 x 11,6 t	32,5 t	6 x 6 x 6	395/95R25	32-3-16	-	13 m	-	5,45 t
≤ 9,7 t / 2 x 11,8 t	33,2 t	6 x 6 x 6	395/95R25	32-3-16	X	13 m	-	5,45 t
≤ 9,5 t / 2 x 12,0 t	33,5 t	6 x 6 x 6	395/95R25	32-3-16	X	13 m	X	5,45 t

< 32 t	< 29 t	
600 mm	600 mm	

1	111 m <sup>3</sup> /min	43 kN	16 mm	140 m
2	111 m <sup>3</sup> /min	43 kN	16 mm	140 m
	2,0 min <sup>-1</sup>			
	80 s (7,5 - 25 m)			
	50 s (0° - 82°)			

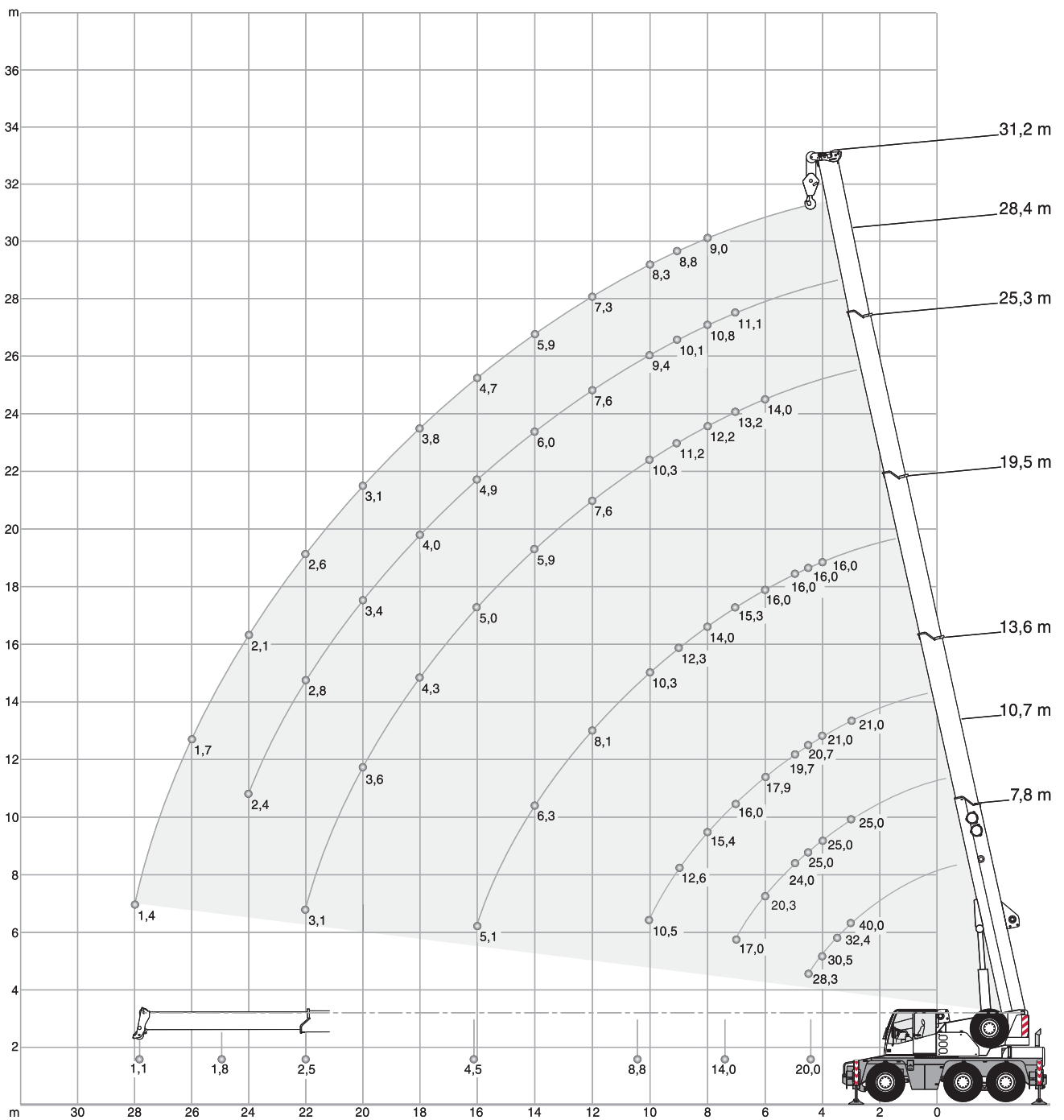
445/65 R22.5 18.00 R22.5	385/95 R25 14.00 R25	445/80 R25 17.50 R25	
80 km/h	80 km/h	80 km/h	
60 %	60 %	60 %	

1	4,3	5-0-16	4	130	0,8 m
2	8,6	16-1-16	4	225	1,1 m
3	12,9	16-1-16	4	225	1,1 m
4	17,2	32-3-16	4	350	1,3 m
5	21,5	32-3-16	4	350	1,3 m
6	25,8	32-3-16	4	350	1,3 m
7	30,1	32-3-16	4	350	1,3 m
8	33,4	63-6-16	4	480	2,0 m
9	37,7	63-6-16	4 + S1	480	2,0 m
10	40,0	63-6-16	4 + S1	480	2,0 m

**AC40city**


\* Option · Option · En option · Opzione · Opcion

# HA






# HA

 6,35 m x 6,20 m

360°




ISO

		7,8	10,7	13,6	19,5	25,3	28,4	31,2
m	t	t	t	t	t	t	t	t
3	40,0 (0°)	-	-	-	-	-	-	-
3	34,3	25,0	21,0	-	-	-	-	-
3,5	32,4	25,0	21,0	-	-	-	-	-
4	30,5	25,0	21,0	16,0	-	-	-	-
4,5	28,3	25,0	20,7	16,0	-	-	-	-
5	-	24,0	19,7	16,0	-	-	-	-
6	-	20,3	17,9	16,0	14,0	-	-	-
7	-	17,0	16,0	15,3	13,2	11,1	-	-
8	-	-	15,4	14,0	12,2	10,8	9,0	-
9	-	-	12,6	12,3	11,2	10,1	8,8	-
10	-	-	10,5	10,3	10,3	9,4	8,3	-
12	-	-	-	8,1	7,6	7,6	7,3	-
14	-	-	-	6,3	5,9	6,0	5,9	-
16	-	-	-	5,1	5,0	4,9	4,7	-
18	-	-	-	-	4,3	4,0	3,8	-
20	-	-	-	-	3,5	3,4	3,1	-
22	-	-	-	-	3,0	2,8	2,6	-
24	-	-	-	-	-	2,3	2,1	-
26	-	-	-	-	-	-	1,7	-
28	-	-	-	-	-	-	1,4	-
30	-	-	-	-	-	-	-	-
 0°	20,0	14,0	8,8	4,5	2,5	1,8	1,1	-

 6,35 m x 4,40 m

360°

ISO

		7,8	10,7	13,6	19,5	25,3	28,4	31,2
m	t	t	t	t	t	t	t	t
3	34,3	25,0	21,0	-	-	-	-	-
3,5	31,2	25,0	21,0	-	-	-	-	-
4	28,3	25,0	21,0	16,0	-	-	-	-
4,5	23,8	23,0	20,7	16,0	-	-	-	-
5	-	18,4	18,0	16,0	-	-	-	-
6	-	13,0	14,4	14,2	13,6	-	-	-
7	-	9,8	11,1	11,4	10,9	10,8	-	-
8	-	-	8,9	9,2	8,7	8,8	8,8	-
9	-	-	7,3	7,6	7,7	7,4	7,2	-
10	-	-	6,2	6,4	6,5	6,3	6,1	-
12	-	-	-	4,8	4,9	4,7	4,5	-
14	-	-	-	3,7	3,8	3,6	3,4	-
16	-	-	-	3,0	3,0	2,8	2,7	-
18	-	-	-	-	2,5	2,3	2,1	-
20	-	-	-	-	2,1	1,8	1,7	-
22	-	-	-	-	1,7	1,5	1,3	-
24	-	-	-	-	-	1,2	1,0	-
26	-	-	-	-	-	-	0,8	-
28	-	-	-	-	-	-	0,6	-
 0°	20,0	7,0	5,2	2,5	1,5	0,8	-	-

ООО "КРАНСЕРВИС"




[www.npoarcom.ru](http://www.npoarcom.ru)




[crane151@gmail.com](mailto:crane151@gmail.com)




Тел: 8(985)643-0367

Тел/факс: +7(495)5159030

# HA

6,35 m x 2,34 m		360°			ISO
		7,8	10,7	13,6	19,5
m	t	t	t	t	t
4	11,8	11,2	12,6	12,9	
4,5	9,8	9,2	10,5	10,8	
5	-	7,7	8,9	9,2	
6	-	5,7	6,7	7,0	
7	-	4,3	5,3	5,5	
8	-	-	4,3	4,5	
9	-	-	3,6	3,8	
10	-	-	3,0	3,2	
12	-	-	-	2,3	
14	-	-	-	1,7	
16	-	-	-	1,3	
	0°	8,0	2,8	2,1	-

6,35 m x 6,20 m		0°		ISO
		7,8	10,7	13,6
m	t	t	t	t
3	14,5	14,0	15,1	
3,5	12,9	12,4	13,4	
4	11,5	11,1	12,1	
4,5	10,4	10,0	11,0	
5	-	9,0	10,0	
6	-	7,5	8,4	
7	-	6,1	7,2	
8	-	-	5,9	
9	-	-	4,8	
10	-	-	4,1	
12	-	-	-	
	0°	8,0	4,0	3,0

6,35 m x 2,34 m		360°*		ISO
		7,8	10,7	13,6
m	t	t	t	t
3	-	-	-	-
3,5	-	-	-	-
4	-	-	-	-
4,5	5,9	5,4	6,6	
5	-	4,7	5,8	
6	-	3,6	4,7	
7	-	2,8	3,8	
8	-	-	3,1	
9	-	-	2,6	
10	-	-	2,2	
12	-	-	-	
	0°	4,8	1,9	1,3

- \* only stationary
- \* nur stationär
- \* uniquement stationnaire
- \* solo stazionario
- \* solo estático

ООО "КРАНСЕРВИС"

[www.npoarcom.ru](http://www.npoarcom.ru)

[crane151@gmail.com](mailto:crane151@gmail.com)

Тел: 8(985)643-0367



Тел/факс: +7(495)5159030




**HA** TELESCOPING CAPACITIES · TELESKOPIERBARE LASTEN · CHARGES TÉLESCOPABLES  
 CARICHI DEL BRACCIO TELESCOPICO · CAPACIDADES DE CARGA TELESCÓPICA




 6,35 m x 6,20 m

360°

ISO

			10,7	→	13,6	→	10,7	→	7,7	
			t		t		t		t	
77°			9,5		6,2		14,9		13,2	77°
70°			9,5		5,3		14,9		13,2	70°
60°			9,5		4,4		14,9		13,2	60°
50°			9,5		3,9		7,8		13,2	50°
40°			9,5		3,7		4,4		13,2	40°
30°			9,5		3,6		2,7		13,2	30°
20°			9,5		3,6		1,7		13,2	20°
10°			9,5		3,6		1,0		13,2	10°
0°			9,5		3,6		0,6		13,2	0°
%			50		100		50		0	%

			13,5	→	19,3	→	25,3	→	28,2	→	31,2	→	28,2	→	25,3	→	19,3	→	13,5	→	7,7	
			t		t		t		t		t		t		t		t		t		t	
77°			9,0		7,6		3,7		7,2		2,9		7,1		9,5		10,0		13,3		12,0	77°
70°			8,8		7,0		2,9		6,2		1,9		2,7		8,8		4,9		13,3		12,0	70°
60°			8,8		6,4		2,1		5,3		1,1		0,8		6,8		2,4		13,3		12,0	60°
50°			8,8		6,1		1,7		4,7		0,6		-		4,9		1,4		10,8		12,0	50°
40°			8,8		6,0		1,4		3,4		-		-		3,4		0,9		8,0		12,0	40°
30°			8,8		6,0		1,3		2,8		-		-		2,8		0,6		6,3		12,0	30°
20°			8,8		5,1		1,2		2,3		-		-		2,4		-		5,1		10,5	20°
10°			8,8		4,5		1,2		1,8		-		-		1,8		-		4,5		8,8	10°
0°			8,8		4,5		1,2		1,8		-		-		1,4		-		4,5		8,8	0°
%			33		66		100		100		100		100		100		66		33		0	%

			13,6	→	19,5	→	25,3	→	31,2	→	25,3	→	19,5	→	13,6	→	7,7	
			t		t		t		t		t		t		t		t	
77°			9,3		8,4		6,3		2,9		7,1		14,0		12,8		12,0	77°
70°			9,1		7,6		5,2		1,9		2,7		13,2		12,8		12,0	70°
60°			9,1		7,0		4,2		1,1		0,8		10,3		12,8		12,0	60°
50°			9,1		6,7		3,6		0,6		-		5,9		10,3		12,0	50°
40°			9,1		6,6		3,3		-		-		3,5		7,5		12,0	40°
30°			9,1		5,7		3,0		-		-		2,2		5,7		12,0	30°
20°			9,1		4,5		2,5		-		-		1,4		4,5		10,2	20°
10°			8,5		4,0		2,5		-		-		0,9		4,0		8,5	10°
0°			8,5		4,0		2,0		-		-		-		3,6		8,5	0°
%			25		50		75		100		75		50		25		0	%

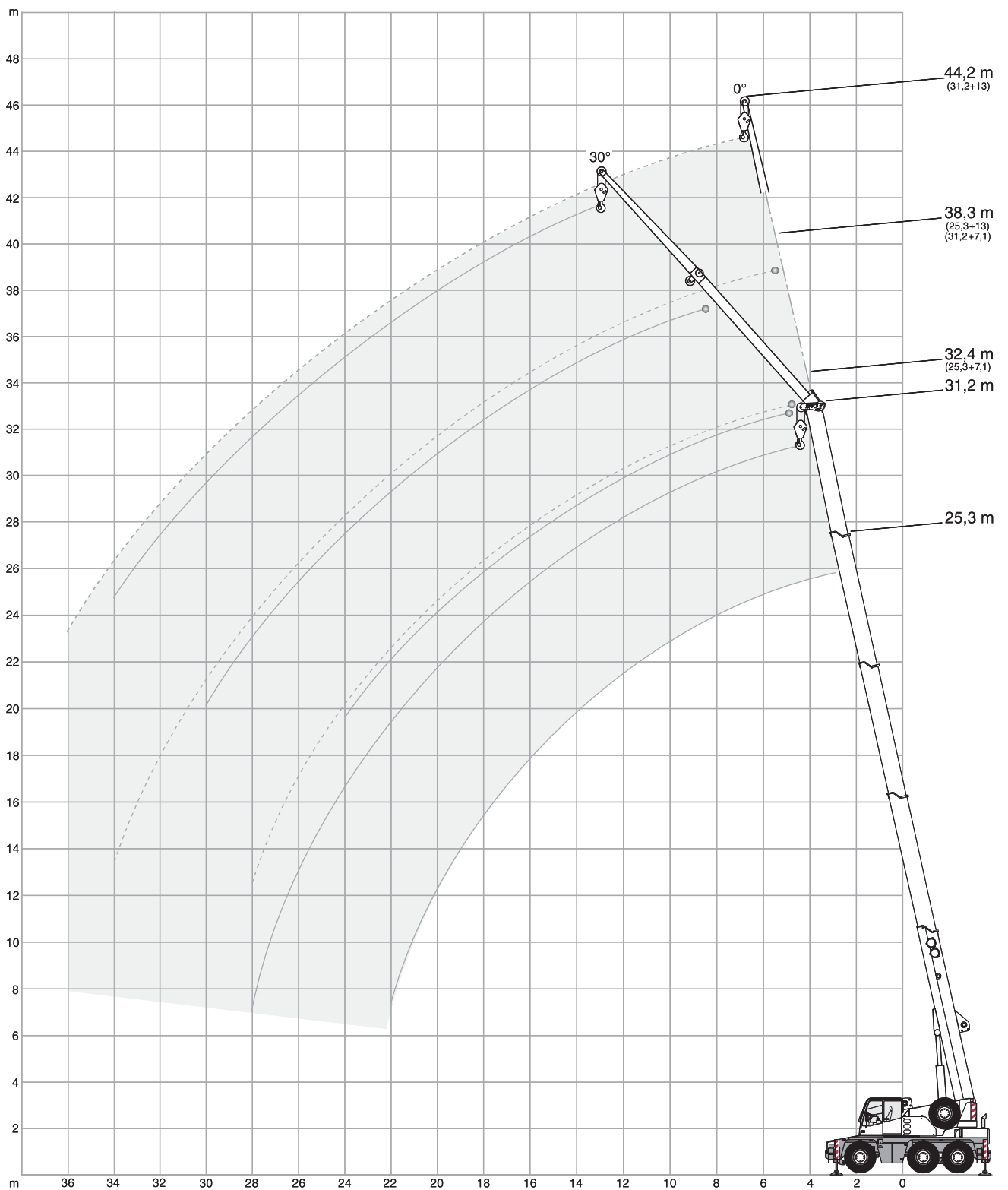
ООО "КРАНСЕРВИС"

[www.npoarcom.ru](http://www.npoarcom.ru)
[crane151@gmail.com](mailto:crane151@gmail.com)

Тел: 8(985)643-0367

Тел/факс: +7(495)5159030

**HAV**



# HAV

 6,35 m x 6,20 m

360°

ISO

 25,3 m

m	7,1 m		13,0 m	
	0°	30°	0°	30°
8	6,5	-	-	-
9	6,2	-	-	-
10	5,9	4,2	3,6	-
12	5,4	4,0	3,3	-
14	4,9	3,8	3,0	-
16	4,5	3,7	2,8	2,2
18	4,0	3,5	2,6	2,1
20	3,3	3,4	2,4	2,0
22	2,8	2,9	2,3	1,9
24	2,3	2,4	2,1	1,9
26	1,9	-	2,0	1,8
28	1,6	-	1,7	1,8
30	-	-	1,5	1,6
32	-	-	1,2	-
34	-	-	1,0	-

 6,35 m x 4,40 m

360°

ISO

 25,3 m

m	7,1 m		13,0 m	
	0°	30°	0°	30°
8	6,5	-	-	-
9	6,2	-	-	-
10	5,9	4,2	3,6	-
12	4,7	4,0	3,3	-
14	3,6	3,8	3,0	-
16	2,8	3,1	2,8	2,2
18	2,3	2,5	2,4	2,1
20	1,8	2,0	1,9	2,0
22	1,5	1,6	1,6	1,9
24	1,2	1,3	1,3	1,6
26	0,9	-	1,0	1,3
28	0,7	-	0,8	1,0
30	-	-	0,6	0,8
32	-	-	-	-
34	-	-	-	-

 31,2 m

m	7,1 m		13,0 m	
	0°	30°	0°	30°
10	5,0	-	-	-
12	4,8	3,9	3,0	-
14	4,6	3,7	2,9	-
16	4,4	3,5	2,8	-
18	4,0	3,3	2,7	2,1
20	3,3	3,1	2,5	2,0
22	2,7	2,9	2,4	1,9
24	2,2	2,4	2,2	1,9
26	1,8	2,0	1,9	1,8
28	1,5	1,6	1,6	1,8
30	1,2	1,3	1,3	1,6
32	0,9	-	1,1	1,3
34	0,7	-	0,9	1,0
36	-	-	0,7	-
38	-	-	-	-

 31,2 m

m	7,1 m		13,0 m	
	0°	30°	0°	30°
10	5,0	-	-	-
12	4,6	3,9	3,0	-
14	3,5	3,7	2,9	-
16	2,8	3,1	2,8	-
18	2,2	2,5	2,3	2,1
20	1,7	2,0	1,8	2,0
22	1,4	1,6	1,5	1,8
24	1,1	1,3	1,2	1,5
26	0,8	1,0	0,9	1,2
28	0,6	0,7	0,7	1,0
30	-	-	-	0,7
32	-	-	-	-
34	-	-	-	-
36	-	-	-	-
38	-	-	-	-

ООО "КРАНСЕРВИС"

[www.npoarcom.ru](http://www.npoarcom.ru)
[cranel51@gmail.com](mailto:cranel51@gmail.com)

Тел: 8(985)643-0367

Тел/факс: +7(495)5159030



**Terex Cranes**  
Global Marketing

c/o Terex Demag GmbH  
Dinglerstraße 24  
66482 Zweibrücken  
Germany  
Tel. +49 (0) 6332 830  
Email [info.cranes@terex.com](mailto:info.cranes@terex.com)

[www.terex-cranes.com](http://www.terex-cranes.com)

#### YOUR CONTACT INFORMATION

ООО "КРАНЦЕРВИС"

[www.npoarcom.ru](http://www.npoarcom.ru)

[crane151@gmail.com](mailto:crane151@gmail.com)

Тел: 8(985)643-0367

Тел/факс: +7(495)5159030

Effective Date: February 2010.

Product specifications and prices are subject to change without notice or obligation. The photographs and/or drawings in this document are for illustrative purposes only. Refer to the appropriate Operator's Manual for instructions on the proper use of this equipment. Failure to follow the appropriate Operator's Manual when using our equipment or to otherwise act irresponsibly may result in serious injury or death. The only warranty applicable to the particular product and sale and Terex makes no other warranty, express or implied. Products and services listed may be trademarks, service marks or trade-names of Terex Corporation and/or its subsidiaries in the USA and other countries. All rights are reserved. Terex® is a registered trademark of Terex Corporation in the USA and many other countries.

Gültig ab: Februar 2010.

Produktbeschreibungen und Preise können jederzeit und ohne Verpflichtung zur Ankündigung geändert werden. Die in diesem Dokument enthaltenen Fotos und/oder Zeichnungen dienen rein anschaulichen Zwecken. Anweisungen zur ordnungsgemäßen Verwendung dieser Ausrüstung entnehmen Sie bitte dem zugehörigen Betriebshandbuch. Nichtbefolgung des Betriebshandbuchs bei der Verwendung unserer Produkte oder anderweitig fahrlässiges Verhalten kann zu schwerwiegenden Verletzungen oder Tod führen. Für dieses Produkt wird ausschließlich die entsprechende, schriftlich niedergelegte Standardgarantie gewährt. Terex leistet keinerlei darüber hinaus gehende Garantie, weder ausdrücklich noch stillschweigend. Die Bezeichnungen der aufgeführten Produkte und Leistungen sind gegebenenfalls Marken, Servicemarken oder Handelsnamen der Terex Corporation und/oder ihrer Tochtergesellschaften in den USA und anderen Ländern. Alle Rechte vorbehalten. „TEREX“ ist eine eingetragene Marke der Terex Corporation in den USA und vielen anderen Ländern.

Date d'effet : Février 2010.

Les spécifications et prix des produits sont sujets à modification sans avis ou obligation. Les photographies et/ou dessins contenus dans ce documents sont uniquement pour illustration. Veuillez vous référer à la notice d'utilisation appropriée pour les instructions quant à l'utilisation correcte de cet équipement. Tout manquement au suivi de la notice d'utilisation appropriée lors de l'utilisation de notre équipement ou tout acte autrement irresponsable peut résulter en blessure corporelle sérieuse ou mortelle. La seule garantie applicable à notre équipement est la garantie standard écrite applicable à un produit et à une vente spécifique. Terex n'offre aucune autre garantie, expresse ou implicite. Les produits et services proposés peuvent être des marques de fabrique, des marques de service ou des appellations commerciales de Terex Corporation et/ou ses filiales aux Etats Unis et dans les autres pays, et tous les droits sont réservés. «TEREX» est une marque déposée de Terex Corporation aux Etats Unis et dans de nombreux autres pays.

Data di inizio validità: Febbraio 2010.

Ci riserviamo il diritto di modificare le specifiche e i prezzi dei prodotti in ogni momento e senza preavviso. Le fotografie e/o i disegni contenuti in questo documento sono destinati unicamente a scopi illustrativi. Consultare le istruzioni sull'uso corretto di questo macchinario, contenute nell'opportuno Manuale dell'operatore. L'inottemperanza delle istruzioni contenute nel Manuale dell'operatore del macchinario e altri comportamenti irresponsabili possono provocare gravi lesioni, anche mortali. L'unica garanzia applicabile ai nostri macchinari è la garanzia scritta standard applicabile al particolare prodotto e alla particolare vendita; Terex è esonerata dal fornire qualsiasi altra garanzia, esplicita o implicita. I prodotti e servizi elencati possono essere dei marchi di fabbrica, marchi di servizio o nomi commerciali di TEREX Corporation e/o società affiliate negli Stati Uniti d'America e altre nazioni e tutti i diritti sono riservati. „TEREX“ è un marchio registrato di Terex Corporation negli USA e molti altri Paesi.

Fecha efectiva: Febrero 2010.

Los precios y las especificaciones de productos pueden sufrir cambios sin aviso previo u obligación. Las fotografías o dibujos de este documento tienen un fin meramente ilustrativo. Consulte el manual de instrucciones del operador correspondiente para más información sobre el uso correcto de este equipo. El hecho de no respetar el manual del operador correspondiente al utilizar el equipo o actuar de forma irresponsable puede suponer lesiones graves o fatales. La única garantía aplicable a nuestro equipo es la garantía escrita estándar correspondiente a cada producto y venta, y TEREX no amplía dicha garantía de forma expresa o implícita. Los productos y servicios mencionados pueden ser marcas registradas, marcas de servicio o nombres de marca de TEREX Corporation o de sus filiales en Estados Unidos de América y otros países, y se reservan todos los derechos. „TEREX“ es una marca comercial registrada de Terex Corporation en Estados Unidos de América y muchos otros países.